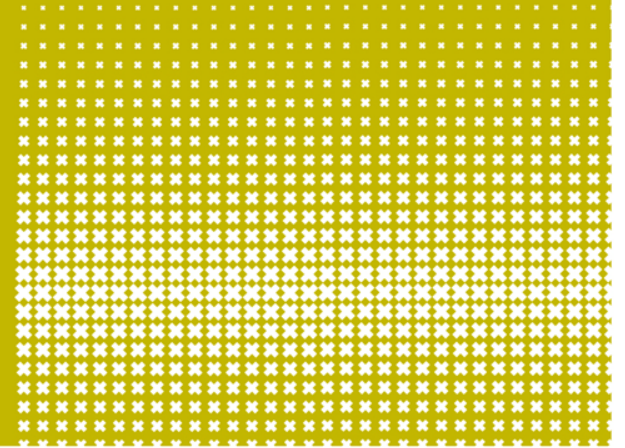




Science meets Creativity

10 april 2014

Strijp-S Eindhoven



Netwerken in Creatieve Broedplaatsen

Dr. Joris J. Ebbers (j.j.ebbers@uva.nl)

Universitair docent en onderzoeker

Entrepreneurship and Management in the Creative Industries

- Kernvragen onderzoek m.b.t. netwerken:
 - Aan (/van) welke ondernemingen binnen de broedplaats heeft u de afgelopen 12 maanden opdrachten verleent (/ontvangen)?
 - Aan welke personen binnen de broedplaats heeft u in de afgelopen 6 maanden onbetaald inhoudelijk en/of zakelijk advies gevraagd?

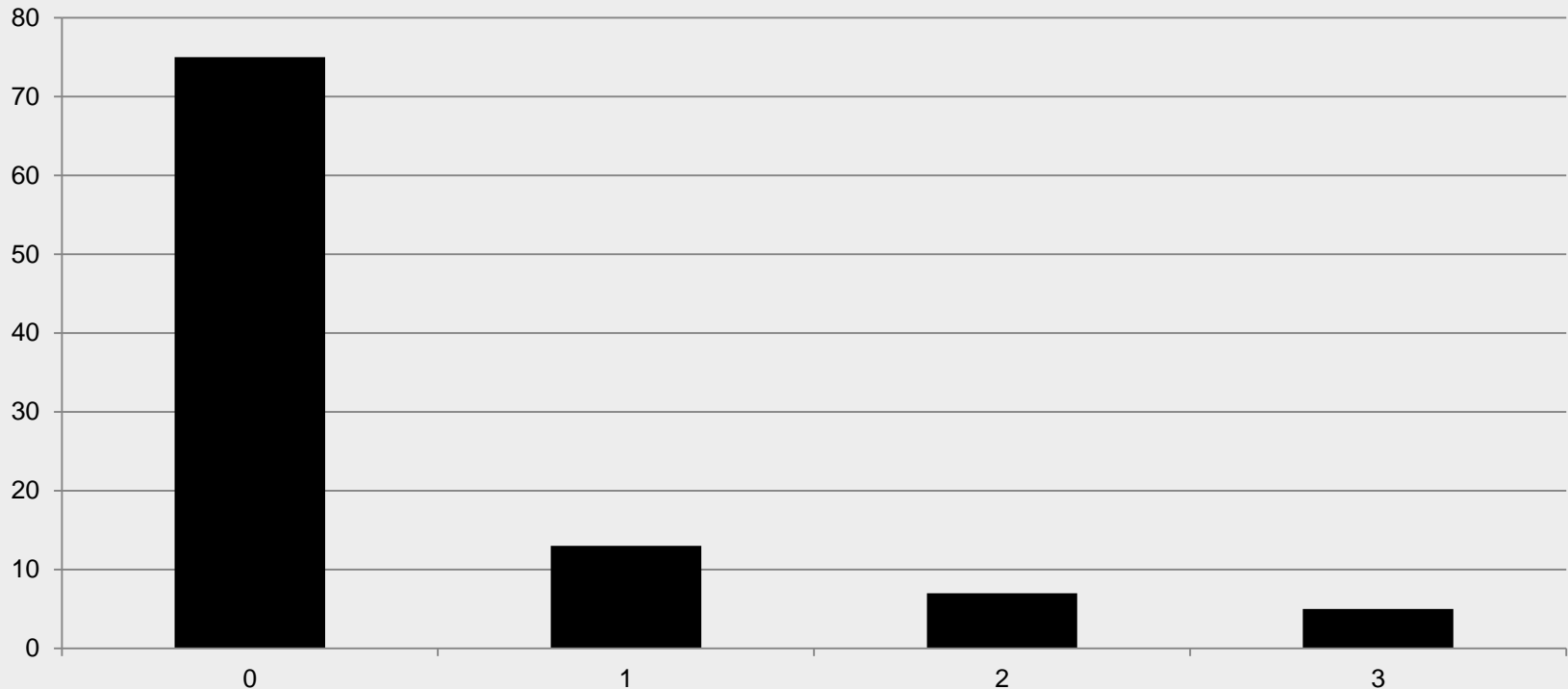
- 4 creatieve broedplaatsen in Amsterdam in 2010
 - A&C lab, Beehive, Kauwgomballenfabriek & Volkskrantgebouw

- 101 bedrijven hebben vragenlijst ingevuld (= 22%)

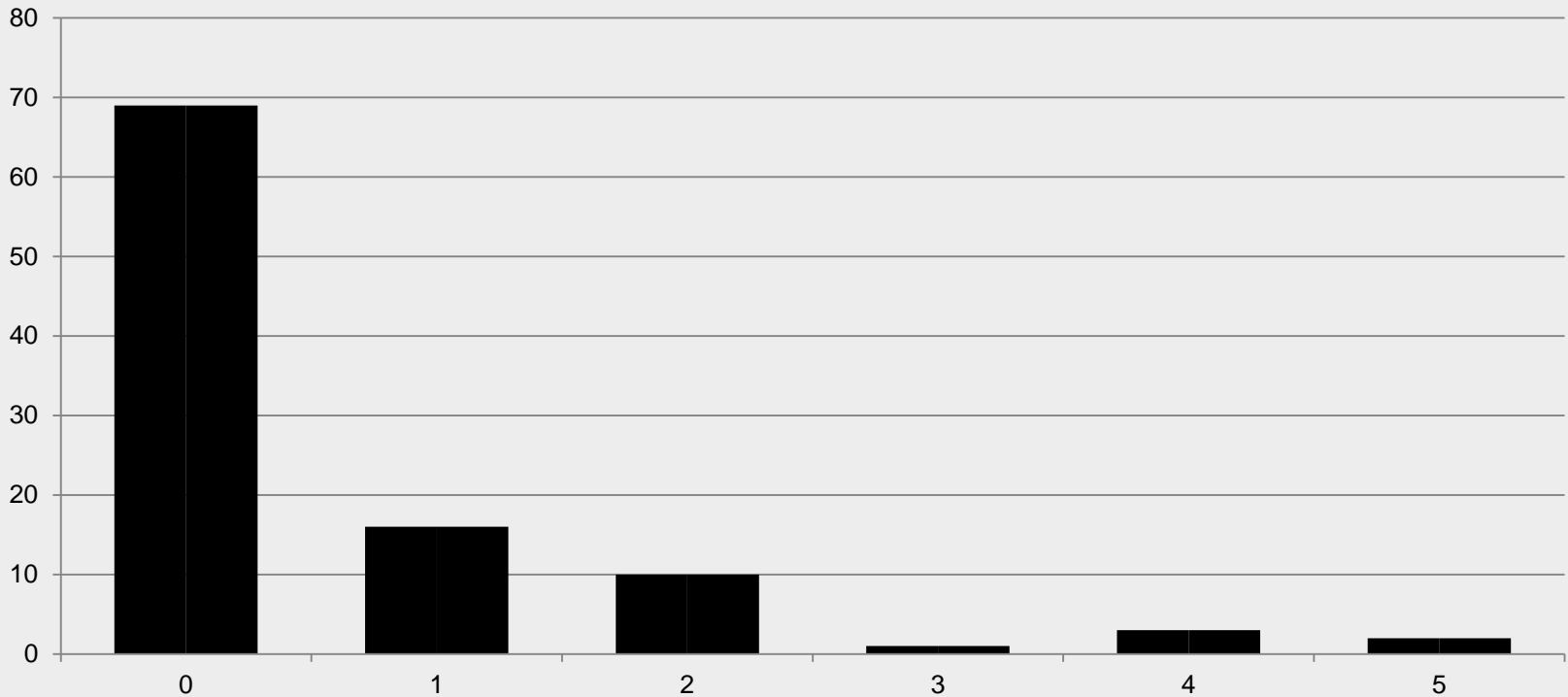
1. Het effect van individueel **netwerkgedrag** op het verlenen en ontvangen van betaalde **opdrachten** aan en van huurders binnen de broedplaats
 - Status: Afgeronde en gepubliceerde studie

1. Het effect van **gelijksoortigheid** op het uitwisselen van betaalde **opdrachten** en onbetaald **advies** tussen huurders binnen de broedplaats
 - Status: Eerste voorzichtige resultaten

**Aantal huurders van wie betaalde opdrachten
zijn ontvangen
(in de afgelopen 12 maanden)**



**Aantal huurders aan wie betaalde opdrachten
zijn uitbesteed
(in de afgelopen 12 maanden)**



1. Individueel netwerkgedrag: Vormen van netwerkgedrag

■ Netwerk orientatie:

- De neiging van een individu om actief informele sociale contacten op te bouwen waarvan hij of zij hoopt en/of verwacht in de toekomst professioneel te kunnen profiteren.

■ Tertius lungens orientatie:

- De neiging van een individu om anderen binnen zijn of haar netwerk aan elkaar te koppelen indien hij of zij denkt dat ze van elkaar zouden kunnen profiteren.

Studie 1. Gemiddelden

De data bestaan uit 101 ondernemers / kunstenaars in 4 creatieve broedplaatsen

Variable	Gemiddelde
Opdrachtgevers (# ondernemingen)	0,42
Onderaannemers (# ondernemingen)	0,60
Hoe lang in broedplaats (# maanden)	24,82
CAWA subsidie	0,18
Kunsten	0,29
Omvang onderneming (# FTE)	3,40
Leeftijd onderneming (# jaren)	7,09
Netwerk orientatie (1-7)	4,71
Tertius lungens orientatie (1-7)	5,44

1. Individueel netwerkgedrag: Uitkomsten

	Opdrachtgevers (in aantal < 1 jaar)	Onderaannemers (in aantal < 1 jaar)
<i>Ondernemings eigenschappen:</i>		
Hoe lang in broedplaats (# maanden)	0,06 ***	0,05 ***
Omvang onderneming (# FTE)	- 0,29 +	0,08 ***
CAWA subsidie	0,31	0,88 **
Kunsten	- 1,01 *	- 0,53
Leeftijd onderneming (# jaren)	- 0,10	- 0,07 **
<i>Persoonlijke eigenschappen:</i>		
Netwerk orientatie (1-7)	0,16	0,37 *
Tertius lungens orientatie (1-7)	- 0,23	0,41 +

Bron: Ebbers, J. J. (in press). Networking Behavior and Contracting Relations among Entrepreneurs in Business Incubators. *Entrepreneurship Theory and Practice*. [\[link\]](#)

2. Gelijksoortigheid: Vormen van gelijksoortigheid

- Actief in dezelfde waardeketen (= verticale relatie)
 - 2 ondernemingen bevinden zich op verschillende posities in dezelfde waardeketen. Voorbeeld filmindustrie:
 - Scenarioschrijver versus filmproducent
 - Filmproducent versus filmdistributeur

- Dezelfde positie in waardeketen (= horizontale relatie)
 - Twee ondernemingen bevinden zich in dezelfde positie in dezelfde waardeketen. Voorbeeld filmindustrie:
 - Scenarioschrijver versus scenarioschrijver
 - Filmproducent versus filmproducent

Studie 2. Gemiddelden

De data bestaan uit 53 duo's die een contractuele en/of adviesrelatie hebben en 53 willekeurige duo's die geen relatie hebben binnen dezelfde broedplaats.

Variable	Gemiddelde
Contract relatie	0,22
Advies relatie	0,38
Dezelfde verdieping in gebouw	0,44
Vershil in leeftijd onderneming (# jaren)	5,37
Vershil in omvang onderneming (# FTE)	3,83
Vershil in vestigingsduur (# maanden)	11,76
Actief in dezelfde waardeketen (=vertikale relatie)	0,17
Dezelfde positie in dezelfde waarketen (= horizontale relatie)	0,12

2. Gelijksoortigheid: Uitkomsten

	Contract relatie	Advies relatie
Dezelfde verdieping in gebouw	1,28 *	3,14 ***
Vershil in leeftijd onderneming (# jaren)	0,01	- 0,03
Vershil in omvang onderneming (# FTE)	0,01	0,04
Vershil in vestigingsduur (# maanden)	- 0,09 *	- 0,05
Actief in dezelfde waardeketen (=vertikale relatie)	- 1,25	0,35
Dezelfde positie in dezelfde waarketen (= horizontale relatie)	- 0,36	2,29 *

■ Conclusies:

- Individuen die netwerken besteden meer opdrachten uit
- Kunstenaars ontvangen minder opdrachten
- Oudere ondernemingen besteden minder opdrachten uit
- Opdrachten worden uitgewisseld binnen verdiepingen
- Opdrachten worden uitbesteed binnen 'cohorten'
- Advies wordt uitgewisseld op horizontaal niveau

- **Advies op basis van de onderzoeksresultaten:**
 - Om interne samenwerking te bevorderen zouden broedplaatsen tijdelijke contracten moeten aanbieden met verplichte doorstroming en uitstroming (= up or out).

- **Toekomstig onderzoek voorstel:**
 - Hoe zouden de onderzoeksresultaten verschillen wanneer er onderscheid wordt gemaakt tussen thematische versus ongespecialiseerde broedplaatsen?



Dank voor uw aandacht!